

AGROALIMENTARE MADE IN ITALY: GLI SCAMBI COMMERCIALI CON L'UCRAINA

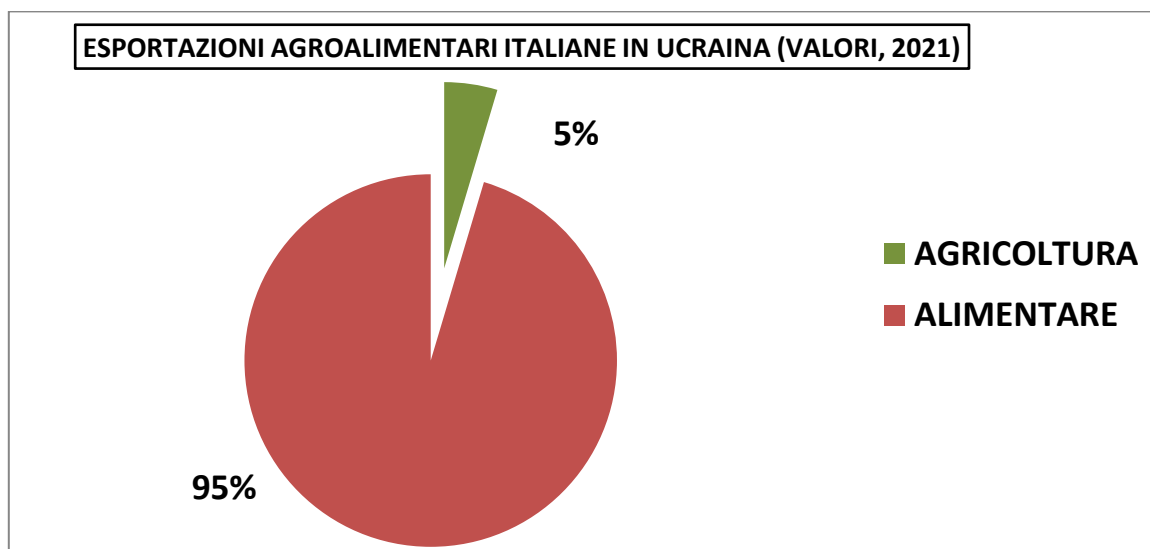
La bilancia commerciale (2021)

- Lo scorso anno, tra “dare e avere”, l'Italia è risultata importatrice netta di prodotti agroalimentari “Made in Kiev”
- A fronte di circa 643 milioni di euro di prodotti importati, l'Italia ha esportato in Ucraina prodotti agricoli, cibi e bevande per un valore di 367,5 milioni di euro.
- Da quanto sopra osservato, la bilancia commerciale ha chiuso in deficit per circa 275 milioni di euro.

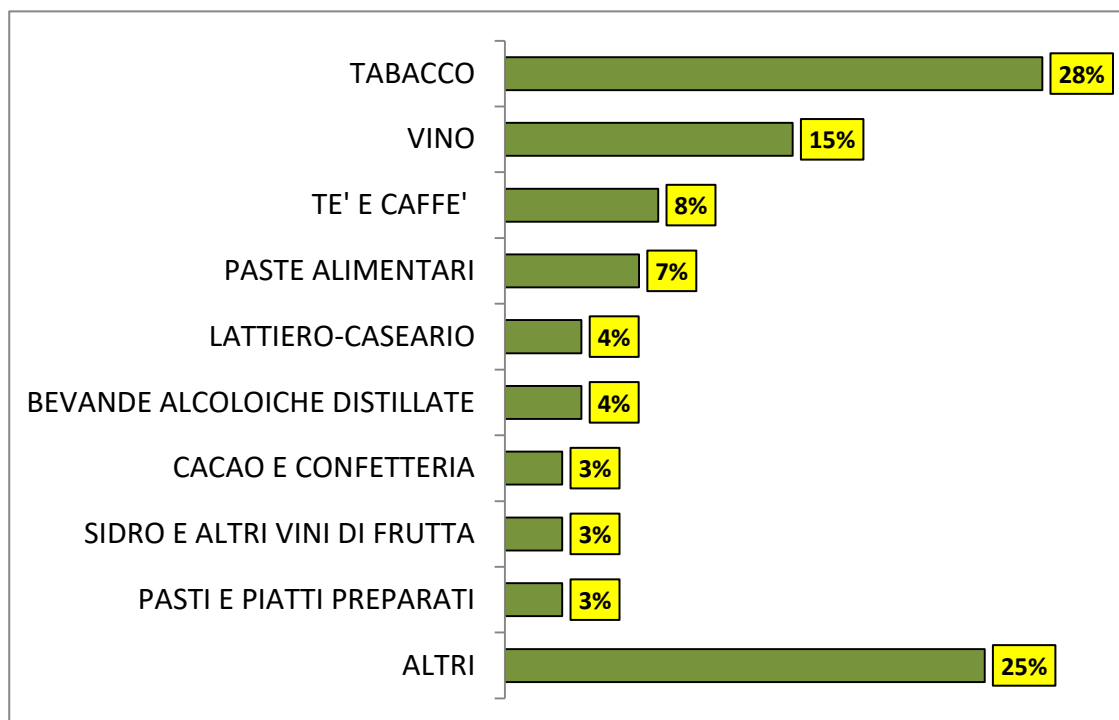
IMPORTAZIONI	ESPORTAZIONI	SALDO
643.296.519	367.551.304	-275.745.215

Le esportazioni (anno 2021)

- Il 95% delle vendite estere tricolori verso l'Ucraina nel 2021 hanno interessato il settore alimentare (bevande e tabacchi inclusi)
- Il tabacco ha occupato la prima piazza con oltre il 28% del valore esportato
- A seguire il vino (15% del totale), il tè e caffè e la pasta.



Ufficio Studi CIA su dati Istat

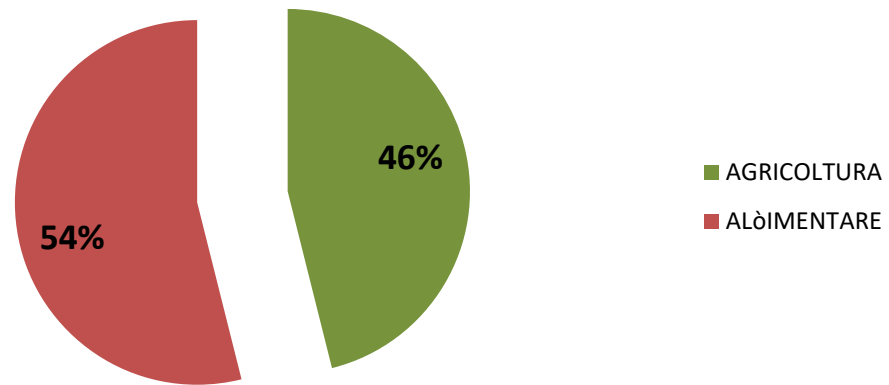


Ufficio Studi CIA su dati Istat

Le importazioni (anno 2021)

- Prodotti agricoli e dell'industria alimentare si sono divisi, quasi equamente, la "torta" delle importazioni Ucraine verso l'Italia nel 2021.
- Se si guarda all'incidenza degli arrivi rispetto al fabbisogno estero italiano, la crisi ucraina desta preoccupazioni per due comparti in particolare.
 - ✓ Il Mais importato da Kiev nel 2021, ha rappresentato il 16% del totale.
 - ✓ L'esposizione verso l'Ucraina assume connotati preoccupanti anche sul fronte dell'olio di girasole. Fatto 100 il fabbisogno estero italiano, il 51% ha infatti provenienza dall'Ucraina.

IMPORTAZIONI AGROALIMENTARI UCRAINE VERSO L'ITALIA (2021; VALORE)



Ufficio Studi CIA su dati Istat

Principali prodotti agroalimentari "Made in kiev" importati in Italia (2021; €)

IMPORTAZIONI AGRICOLE "MADE IN KIEV" ANNO 2021 (valori)			
	IMPORT UCRAINA	IMPORT MONDO	DIPENDENZA UCRAINA
<i>MAIS ESCLUSO SEMINA</i>	178.918.561,00	1.090.348.444,00	16%
<i>OLIO DI GIRASOLE GREGGIO</i>	281.020.834,00	552.591.968,00	51%

Ufficio Studi CIA su dati Istat